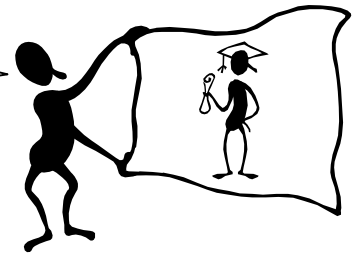


Conni Computer und Billi Bildschirm  
**Attachment an eine E-Mail anhängen**

Ein tolles Bild von mir! Das habe ich mit meinem Computer gemacht. Ich würde es gerne an Billi schicken. Dann kann er es sich selbst ausdrucken oder im Computer ansehen.



Wenn man E-Mails schreibt, dann kann man auch immer einen Anhang mitschicken. Dieser heißt auf Englisch auch

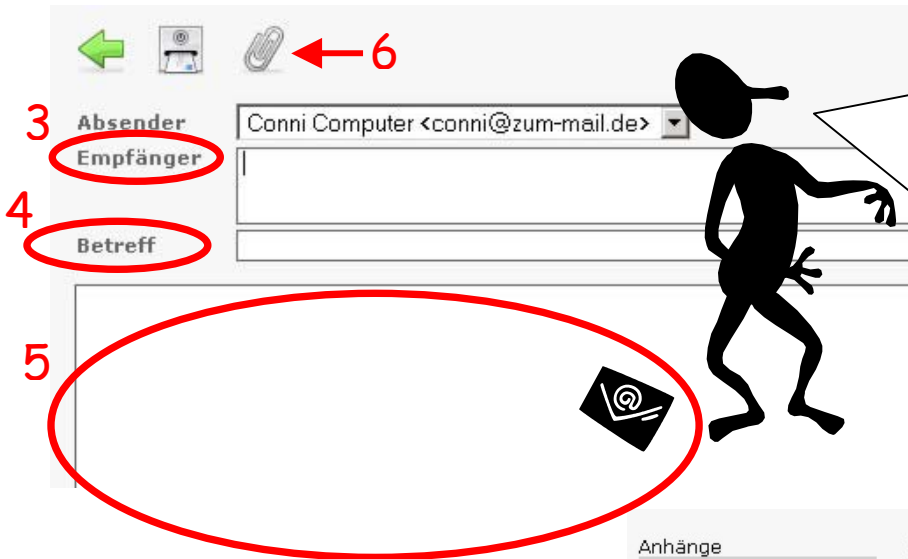
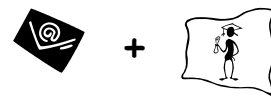
\_\_\_\_\_. Das kann zum Beispiel ein Bild von mir sein. Jetzt melde ich mich erst einmal bei meiner E-Mail-Adresse an (1). Dann „hänge“ ich das Bild an eine E-Mail (2) und schon kann Billi es sehen, wenn er nach E-Mails guckt!



1



2



3

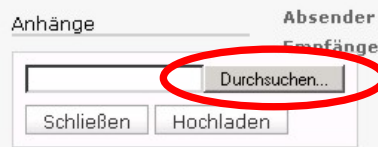
Absender  
Empfänger

4

Betreff

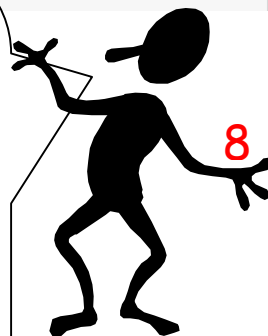
5

So, nun schreibe ich erst einmal die E-Mail. Ich muss an den richtigen \_\_\_\_\_ (3) denken, eine Art Überschrift bei \_\_\_\_\_ (4) schreiben und dann den eigentlichen Brief (5). Nun muss nur noch der \_\_\_\_\_ hinzugefügt werden und fertig. Das geht so: Zunächst klicke ich auf die \_\_\_\_\_ (6).

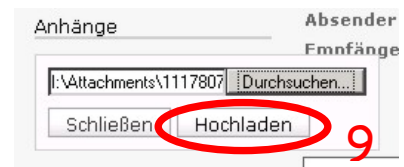
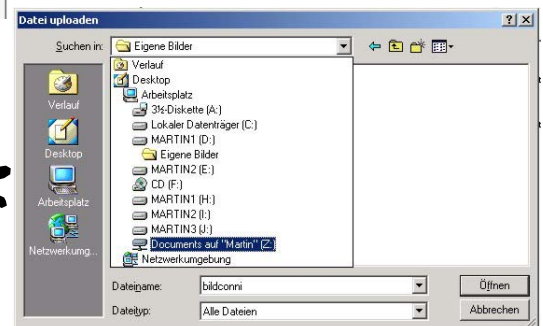


7

Dann muss ich meinen Computer durchsuchen, um die richtige \_\_\_\_\_ zu finden (7). Es öffnet sich ein Fenster, in dem ich zunächst einmal das richtige Laufwerk (\_\_\_\_) auswähle, um dort die richtige Datei zu suchen (8). Nun muss ich nur noch dem Computer sagen, dass er das Bild zur E-Mail hinzufügen soll, das heißt \_\_\_\_\_ (9). Wenn ich danach auf den Briefkasten klicke, bekommt Billi die E-Mail.



8



9

